

*Kiswaro
water
project*

Projet d'alimentation en eau potable

Kenya , Comté de Siaya

Projet mené par l'association

H₂O
Energies

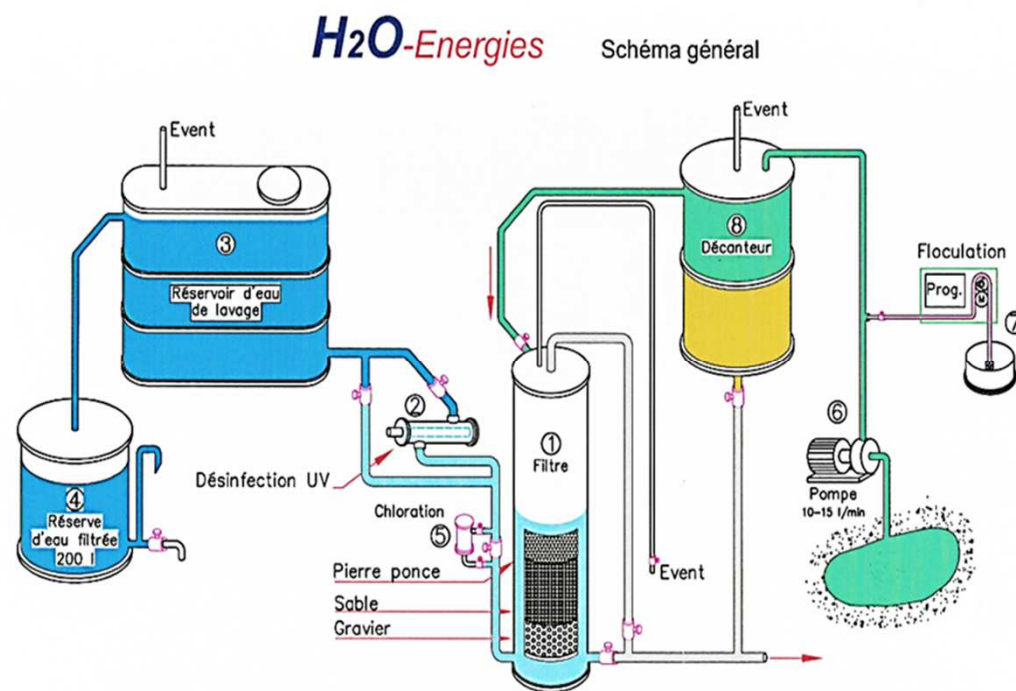
Eau potable
Safe drinking water

Présentation de l'association H2O Energies

H2O-Energies est une équipe de spécialistes du domaine de l'eau, (la majorité sont retraités des SIG) de la région genevoise, qui mettent bénévolement leurs compétences à disposition pour permettre l'accès à l'eau potable à des communautés défavorisées d'Afrique, en particulier au Cameroun et au Kenya. A cet effet H2O Energies a développé un équipement de potabilisation de l'eau.

La filière de traitement est constituée de :

- Pompage de l'eau brute
- Floculation par sels d'aluminium
- Décantation
- Filtration multicouche rapide (pierre ponce, sable et gravier)
- Désinfection par lampe ultraviolets ou/et chloration



H2O
Energies

Eau potable
Safe drinking water

Kiswaro water project

Alimentation en eau potable d'une population défavorisée au Kenya

H₂O
Energies

Eau potable
Safe drinking water

Contexte

La région concernée par le projet est une des plus pauvres du Kenya. L'indice de pauvreté est de près de 60%.

Elle ne dispose pas d'approvisionnement en eau potable. Les points d'eau (insalubres) disponibles sont des mares pas toujours pleines, le lac Victoria et selon la saison l'eau de pluie. La consommation de ces eaux insalubres induisent des maladies et un taux de mortalité particulièrement élevé chez les enfants qui sont les plus vulnérables. De plus les trajets journaliers pour aller chercher l'eau, en grande majorité effectués par les femmes, sont longs et prennent beaucoup de temps (jusqu'à 4 heures) au détriment d'autres activités.



Kiswaro

Alimentation en eau potable d'une population défavorisée au Kenya



Eau potable
Safe drinking water

Objectifs du projet

Donner accès à l'eau potable à la population (environ 10'000 personnes) et aux écoles de la région (environ 2'300 élèves). Pour ce faire, pose d'un réseau et de kiosques de distribution et augmentation de la capacité de production d'eau potable à la station de Koteyo. Station alimentée par de l'eau du lac Victoria.



Outre l'amélioration des conditions sanitaires cela permettra également de réduire notablement le temps important consacré par les femmes à la corvée de l'eau.

L'alimentation électrique de la production et du pompage sera assurée par une installation solaire (en construction) et le réseau local.



Kiswaro

Alimentation en eau potable d'une population défavorisée au Kenya



Station existante de Koteyo

Cadre du projet

La production d'eau potable sera assurée par une augmentation de la capacité de la station de traitement existante de H2O/Energies de même technologie déjà en service depuis 2011 qui alimente une région proche (Koteyo) et produit de l'eau potable conforme aux normes de l'OMS à satisfaction. Cette installation est exploitée par du personnel local formé par H2O Energies et sous le contrôle de l'ONG Rafiki. Son centre d'activité se situe à 5km de notre station. Cette ONG est en partie soutenue par la Ville de Genève. www.rafikiwamaendeleo.org.

Financement

Les communautés locales ne pouvant qu'apporter une contribution sous forme de main d'œuvre c'est pourquoi nous avons besoin de financement pour réaliser ce projet.

Kiswaro

Alimentation en eau potable d'une population défavorisée



Eau potable
Safe drinking water

Première étape 2019 :

Phase 1

Lot 1 Pose 5 km conduite de la station de Koteyo à Kiswaro
DN 90 mm L= 5

Lot 2 Construction d'un réservoir sommital en béton 50 m3

Lot 3 Construction d'un kiosque de distribution

Lot 4 Construction d'un kiosque de distribution

Phase 2

Lot 1 Augmentation du stockage à la station de Koteyo

Lot 2 Augmentation du stockage à la station de Koteyo

Lot 3 Pose conduite école Tiga DN 50 mm L= 1.7 km

Lot 4 Construction d'un kiosque de distribution

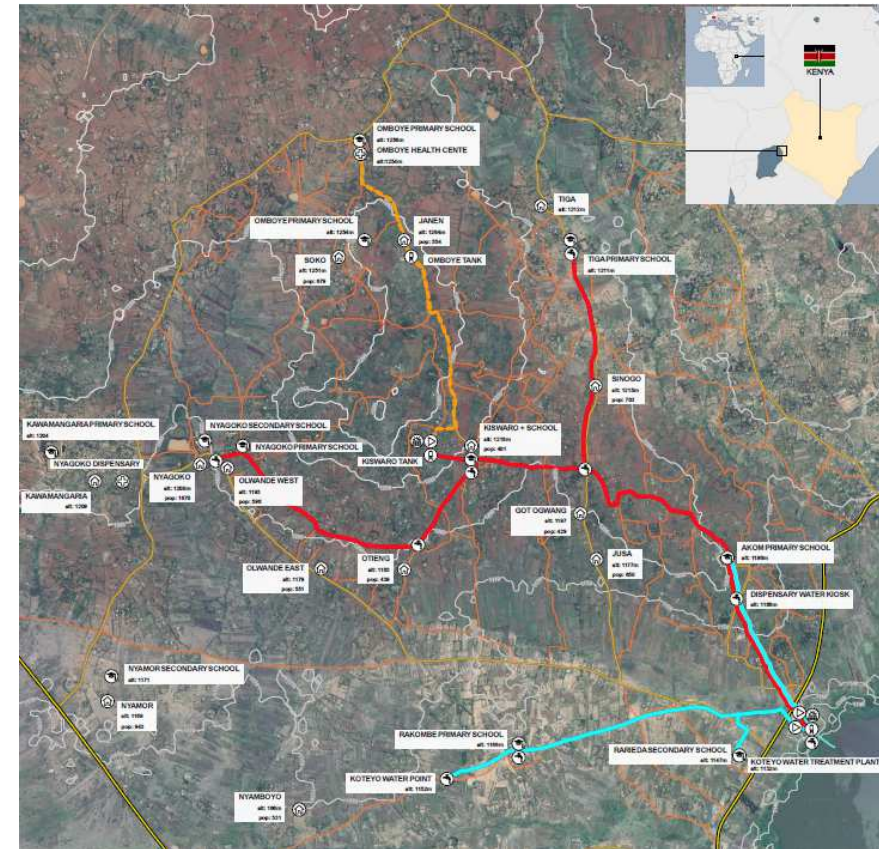
Lot 5 Pose conduite école Nyagoko DN 50mm L= 2.8 km

Lot 6 Construction d'un kiosque de distribution

Phase 3

Augmentation de la production à la station de Koteyo
(adaptation aux débits engendrés par le projet)

Réseau futur de Kiswaro (première étape) en rouge
Réseau existant Koteyo en bleu



Kiswaro

Alimentation en eau potable d'une population défavorisée



Eau potable
Safe drinking water

Deuxième étape 2020:

Alimentation des villages et écoles de Omboye et Jusa

Lot 1 Pompage solaire

Lot 2 Pose d'une conduite d'environ 2,8 km

Lot 3 Construction d'un réservoir sommital de 20 m³

Lot 4 Construction de 3 kiosques de distribution



Réseau futur de Kiswaro (2^{ème} étape) en orange

Réseau existant Koteyo en bleu

