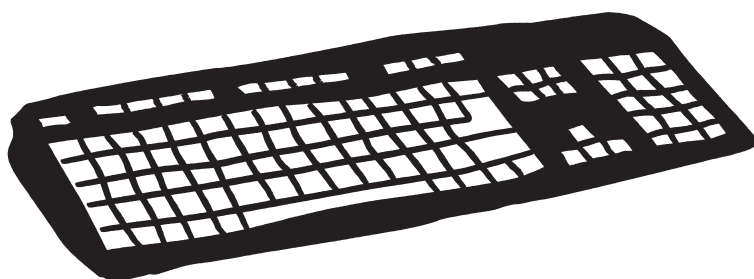


Proxi@NET

Le service de transit IPv4/
IPv6 pour les utilisateurs
professionnels de l'Internet



LA FIBRE OPTIQUE



Proxi@NET

Le service de transit IPv4/v6 pour les professionnels de l'Internet



Le service Proxi@NET vous offre une solution sur mesure pour vous connecter à l'Internet de manière permanente sans aucune limitation de volume.

Qualité de service - notre SLA

La disponibilité de service est assurée par la mise en place d'un réseau backbone IP connecté à plusieurs points d'échange en Europe. En cas de maintenance, nos équipes de support installées à Genève, réagissent 365 jours sur 365 et 24 heures sur 24 quel que soit le niveau de disponibilité de service choisi par le client.

Connectez votre LAN à IPv6

Le réseau backbone IP SIG permet le transit de trafic IPv6 avec les opérateurs de transit et les points d'échange majeurs en Europe. Nous installons un routeur dual-stack IPv4/v6 dans les locaux de nos clients donnant la possibilité d'une connexion IPv4/v6 native sur Internet.

Proxi@NET prestation clé en main

- Votre connexion au réseau IP-Transit SIG
- Les équipements de télécommunication

- L'accès en ligne aux statistiques de performance de votre service Proxi@NET
- Plage d'adresse IPv4/IPv6 selon spécifications et disponibilités

En option

- Back-up DNS primaire (DNS secondaire)
- L'attribution de noms de domaine sur notre serveur DNS primaire IPv4/v6
- Solution Multi-homing et protected
- Protocole de routage BGP4

Spécifications techniques

Débit	Protocole	Interface
De 10 Mbps à 1 Gbps	IP	10/100/1000 Base T/RJ45 ou 1000 Base LX/SX

Débits et interfaces spécifiques disponibles sur demande.

